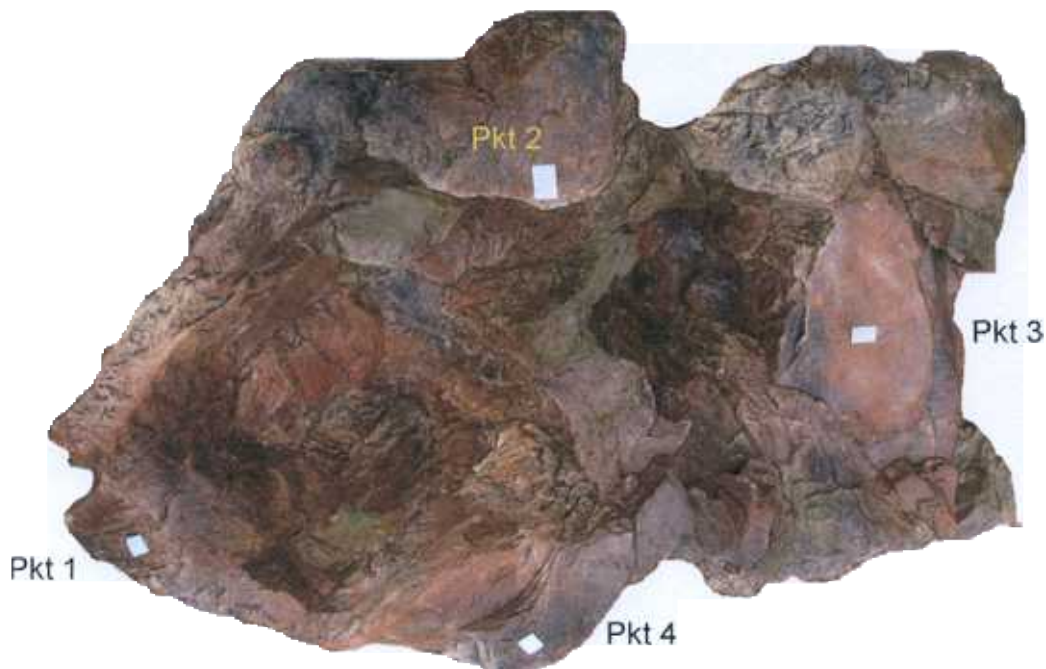


# INSTRUKCJA MONTAŻU ELEMENTU STRUMYKA OGRODOWEGO



1. Element strumyka kładziemy na piasku i ustawiamy wg niżej opisanych zasad.

2. Punkty 1 i 3 wyznaczają 35 cm różnicy wysokości (zdjęcie 1).

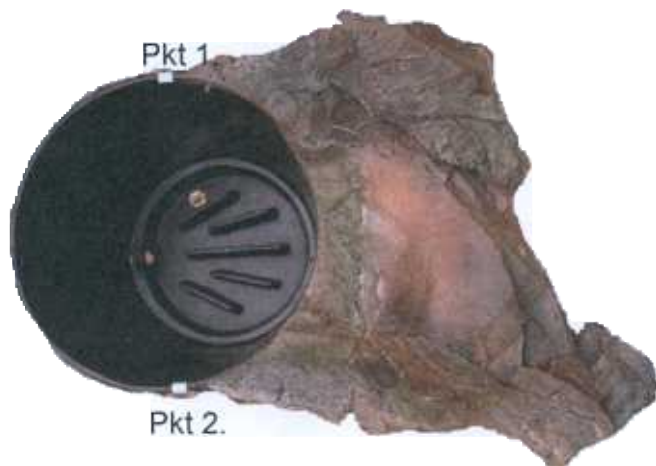


3. Punkty 2 i 4 umożliwiają wypoziomowanie strumyka - uniknięcie wypływu wody za koryto osiągnięcie najlepszego efektu wizualnego (zdjęcie 2).

4. Wypoziomowany element obsypujemy piaskiem i ziemią.

5. Po uruchomieniu strumyka można częściowo wypełnić niecki wodne niewielką ilością żwiru w celu uzyskania jeszcze bardziej naturalnego wyglądu i łagodnego szmeru płynącej wody.

# INTRUKCJA MONTAŻU FILTRA DO STRUMYKA OGRODOWEGO

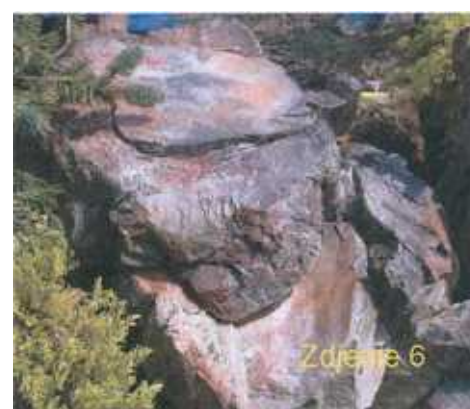


1. Filtr strumieniowy ustawiamy na wcześniej podsypnym piasku i poziomujemy na podstawie pkt 1 i 2 (zdjęcie 1).

2. Instalujemy dopływ wody z pompy (zdjęcie 2 i 3) o maksymalnej wydajności do 10 m<sup>3</sup> / h.



3. Następnie obsypujemy filtr piaskiem i ziemią.  
4. Po ustawieniu filtra montujemy gabkę filtrującą (zdjęcie 4) i zasypujemy filtr mieszanką żwirowo-keramzytową zapakowaną w siatki plastikowe.



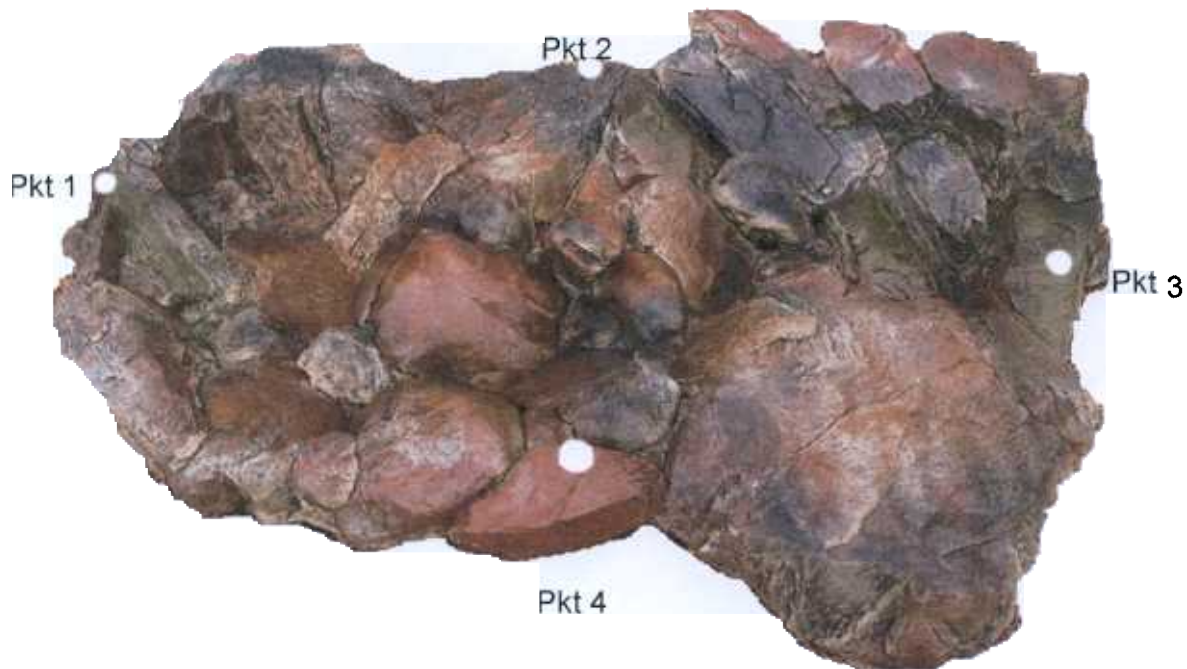
5. Pojemnik z wkładami filtrującymi maskujemy za pomocą czapy kamiennej (zdjęcie 5 i 6).

## UWAGA:

Po zatrzymaniu strumienia w okresie zimowym należy wypuścić wodę z filtra przy pomocy otworu spustowego (zdjęcie 7).



# INSTRUKCJA MONTAŻU ELEMENTU STRUMYKA OGRODOWEGO



1. Element strumyka kładziemy na piasku i ustawiamy wg niżej opisanych zasad.

2. Punkty 1 i 3 wyznaczają 24 cm różnicy wysokości (zdjęcie 2).



3. Punkty 2 i 4 umożliwiają wy poziomowanie strumyka - uniknięcie wypływu wody za koryto i osiągnięcie najlepszego efektu wizualnego (zdjęcie 3).

4. Wypoziomowany element obsypujemy piaskiem i ziemią.

5. Po uruchomieniu strumyka można częściowo wypełnić niecki wodne niewielką ilością żwiru w celu uzyskania jeszcze bardziej naturalnego wyglądu i łagodnego szmeru płynącej wody.